

KVAD
RATI.

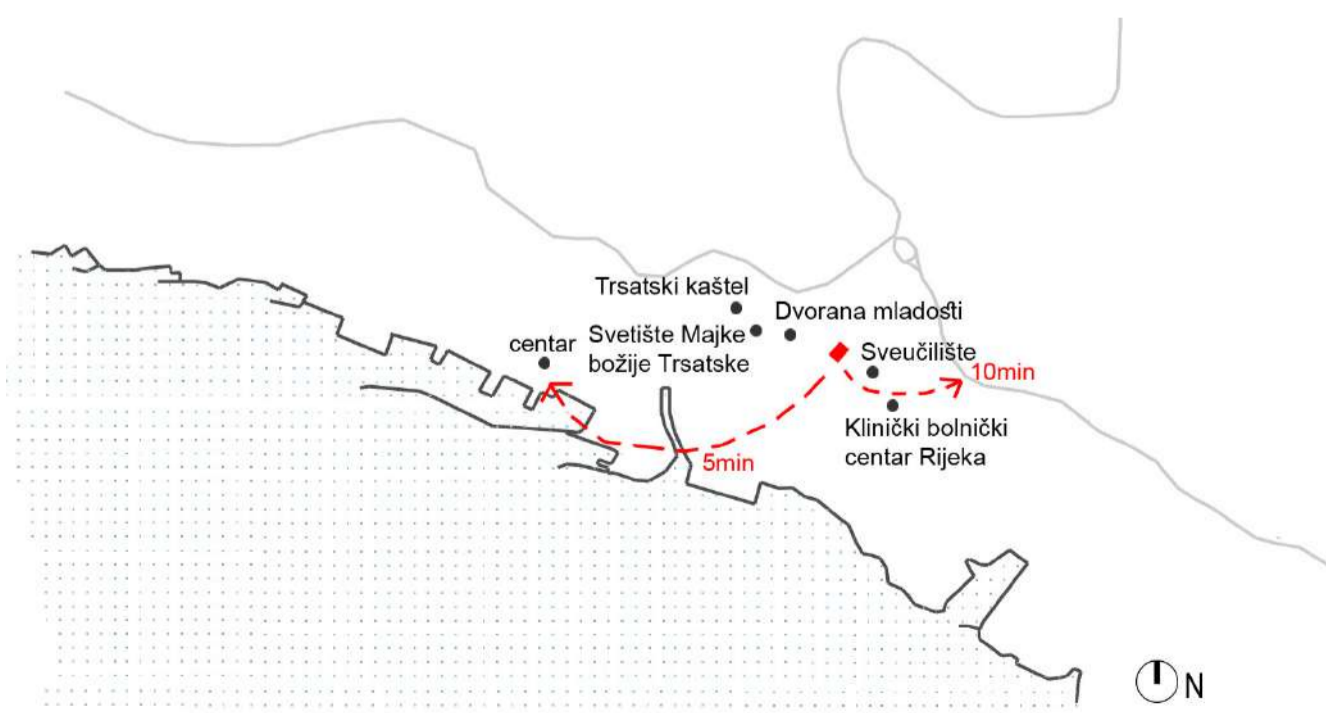
SVEUČILIŠNA AVENIJA I

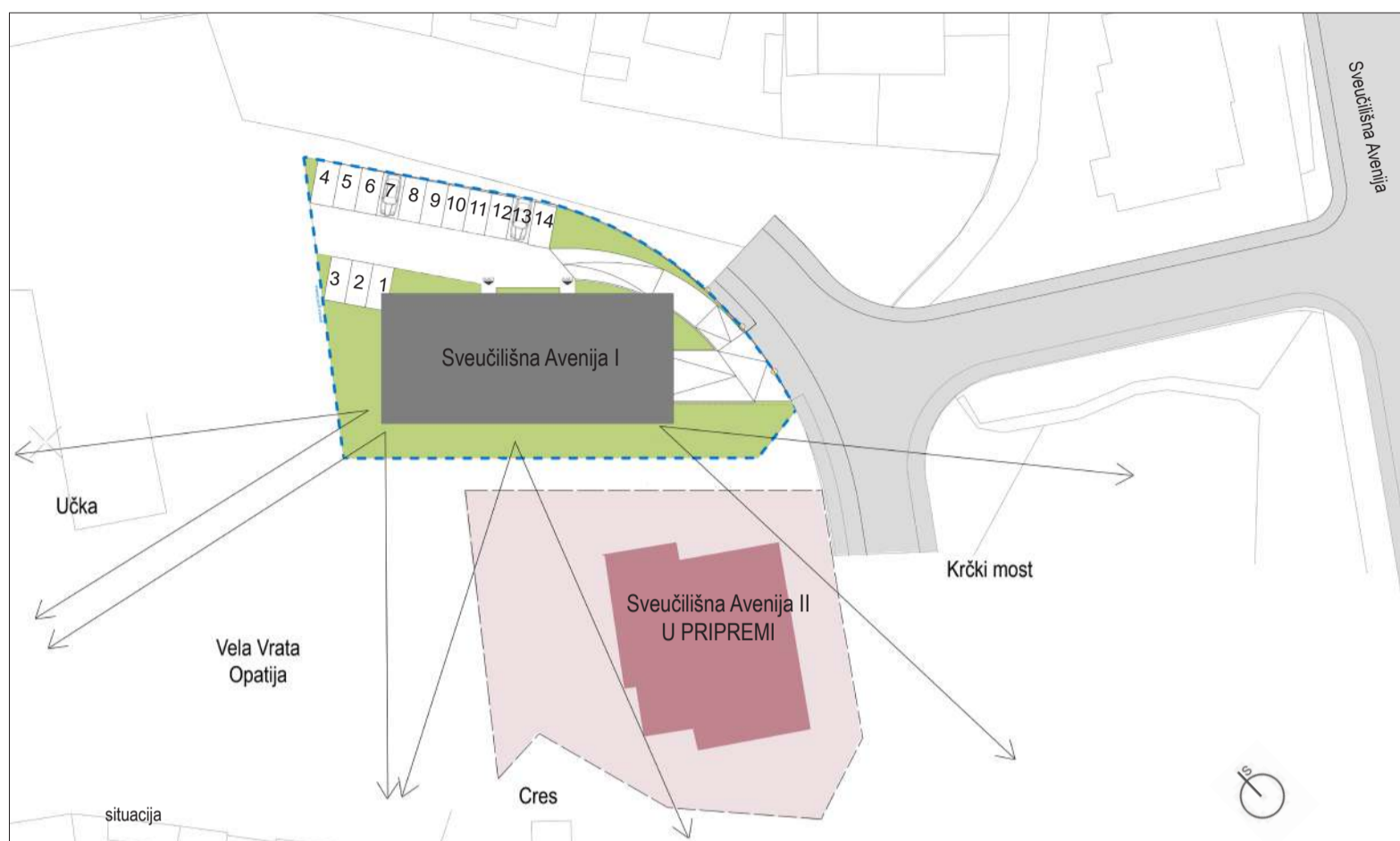




Rijeka je središte Primorsko-goranske županije, regije s 296.000 stanovnika koju čini nesvakidašnji spoj mora i gorja koje se proteže od planine Učke preko goranskih brda do Velebita. Rijeci sa zapadne strane nalazi se Opatijska rivijera, najstarija i najelitnija hrvatska turistička regija, dok se s druge strane smjestila Crikveničko-vinodolska rivijera. Jedinstvenoj pitkoj vodi vrhunske kvalitete i zraku Rijeka valja zahvaliti najočuvanijem dijelu zemlje Gorskom kotaru koji je okružuje sa kopna.

ukupan broj stanovnika 108.000
površina 44km²
srednja godišnja temperatura 13,8 stupnjeva C
prosječna vlažnost tijekom godine 58%
ukupne godišnje padavine 1228mm
ukupno 279 sunčanih dana u godini





Iskoristili smo naše znanje i iskustvo kako bi za vas osmislili i napravili prostor u kome ćete voljeti živjeti. Od prvog pogleda sa vašeg balkona, jutarnjeg polaska od kuće, do svakog povratka sa putovanja, za svaki važan životni trenutak htjeli smo vam stvoriti pravo mjesto kome ćete se uvijek sa radošću vraćati.

Višestambeni kompleksi „Sveučilišna avenija I“ i „Sveučilišna avenija II“ idealno spajaju dva svijeta, svijet kopna i mora. Smješten nadomak Sveučilišta i ušuškan u mirnu zonu, odvaja Vaš dom od gradske buke i vreve i pruža Vam mogućnost za život skrojen prema Vašim potrebama.

Novi dio naselja Trsat urbanistički određen Detaljnim planom uređenja naselja Trsat karakterizira planirana gradnja blokovskog tipa sa višestambenim građevinama visine Po(S)+P+3. Unutrašnjost bloka je ozelenjena i zamišljena kao javna zelene površina - park.

Planirano useljenje u kompleks Sveučilišne Avenije I je druga polovica 2023.





U projektu Sveučilišne Avenije I arhitekti su iskoristili godinama sticana znanja u projektiranju stambenih građevina, projektirajući građevinu sa komfornim korištenjem otvorenih i zatvorenih prostora.

Arhitektonski koncept suvremene građevine ostavlja snažan utisak izgledom i elegancijom u posebnom odabiru boja i materijala. Prostorna rješenja odišu notom komfora i udobnosti, pružajući Vam mir i privatnost stanovanja.

Poseban akcent je dat pri projektiranju dnevne zone stana spuštanjem staklenih stijena do poda i okruživanjem dnevnog stambenog prostora lođom čime se stvara atmosfere obiteljske kuće. Formiranjem velikih terasa ostvarena je osjećaj privatnosti, a ujedno i osjećaj prostranstva. S obzirom na mikro-klimatske karakteristike lokacije, time se ostvaruje komfor boravka na otvorenom prostoru, kako u ljetnim vrelim danima, kada ovakav koncept omogućava protok zraka i ugodnost zasjenjenja, tako i zimi štiteći stanovnike od vjetra i kiše.

Jedinice u prizemlju imaju osobne vrtove dok jedinice na najvišem katu imaju pripadajuće krovne terase sa dijelovima zelenih krovova.

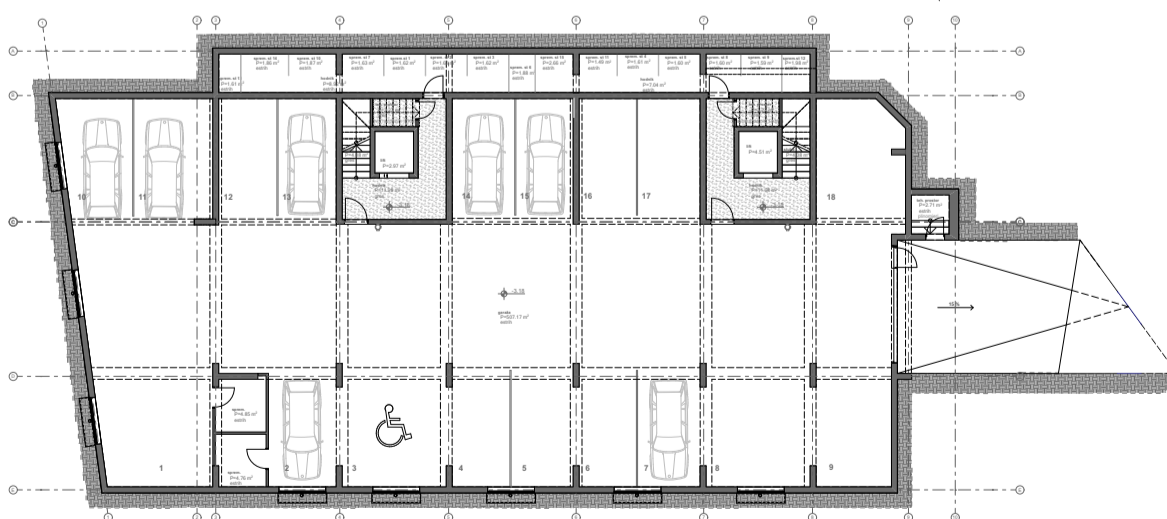




Višestambena građevina je projektirana sa organizacijskom shemom sa dva ulaza, odnosno dvije stubišne vertikale sa liftovima, te garažom sa spremištima u podrumu građevine.

U podrumu građevine nalazi se garaža sa 18 parkirnih mjesta (od toga 1PM za osobe sa invaliditetom i smanjene pokretljivosti) i spremištima stanara. Iz podruma vode dvije vertikale stubišta sa liftovima. Na vanjskom dijelu čestice predviđeno je još dodatnih 14 parkirnih mjesta.

Struktura stanova prati oblikovanje objekta, manji stanovi su smješteni u prizemlju, na 1. katu stanovi srednje veličine, na 2. katu su veliki stanovi, dok su na 3. katu veliki stanovi sa izlazom na krov.



tlocrt podzemne garaže



dio situacije - vanjska parkirna mjesta







U konačnici je postignuta slijedeća struktura stanova:
 garsonjera - 1 kom,
 jednosobnih stanova - 2 komada,
 dvosobnih stanova - 10 komada,
 trosobnih stanova - 3 komada.

Materijalizacija zidova pročelja

- Armirano betonski zidovi / Termoblok 25 cm
- Kamena vuna 10-15 cm
- Kontaktna Etics fasada

Terase su istaci mjestimično zasjenčeni rasterom lakih panela "grid" sistema pločica na čeličnoj potkonstrukciji.

Pregradbeni zidovi između stanova izvode se od armiranog betona i zvučnih blokova od lakog betona koji zadovoljavaju tražene koeficijente za ostvarenje zvučnog komfora čime je omogućeno ostvarivanje osjećaja privatnosti i udobnosti stanara unutar doma.

Pregradni zidovi kao i instalacijski zidovi unutar stanova su u sustavu suhomontažnih pregradnih zidova.

Ulazna vrata vjetrobrana i između vjetrobrana i stubišta se izvode od čeličnih profila, sa ostakljenjem od lameliranog stakla.

Ulazna vrata u stanove su protuprovalna, protupotupožarna, najučinkovitija zaštita Vašeg doma. U Vaš dom donose sigurnost, mir i privatnost kakvu zaslužujete.

Prozori i vrata terasa i pročelja izvode se od aluminijske bravarije, ostakljene izolacijskim staklom koje zadovoljava energetski koeficijent prolaska topline, sa ugradbenom podfasadnom roletom.

Unutarnja vrata završna obrada od lakiranog medijapana.



Finalne interijerske obloge

- zidovi u kupaonicama i wc-ima se oblažu talijanskim gress keramičkim zidnim pločicama do 20cm od visine stropa
- podovi sanitarija, kuhinja, izba i spremišta oblažu se talijanskim gress keramičkim pločicama
- podovi soba, hodnika i degažmana oblažu se troslojnim hrastovim parketom prilagođenim za podno grijanje
- stubišta i zajednički prostori se oblažu kamenim pločama
- terase se oblažu u talijanskim gress keramičke pločice
- finalna obrada krova keramičke pločice sa zonama ekstenzivnog zelenog krova

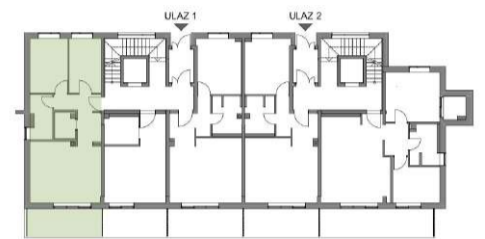
Oprema

- premium oprema sustava grijanja i hlađenja
- etažno plinsko podno grijanje, hlađenje multisplit sustavom sa unutarnjom jedinicom u svakoj prostoriji

prostorni prikaz stambene jedinice



prostorna pozicija jedinice u građevini



pozicija jedinice na katu



	OZNAKA PROSTORIJE	NAZIV PROSTORIJE	POVRŠINA m2	
PRIZEMLJE	1	hodnik/deg.	7.7	unutrašnji prostori
	2	spremište	2.5	
	3	kupaona	4.6	
	4	soba 1	10.6	
	5	soba 2	8.4	
	6	kuhinja/blag./dnevna soba	20.7	
	total unutr. prostor		54.5	
ULAZ 1	7	terasa	10.1	vanjski prostori
	total vanjski prostor		10.1	
	TOTAL		64.6	

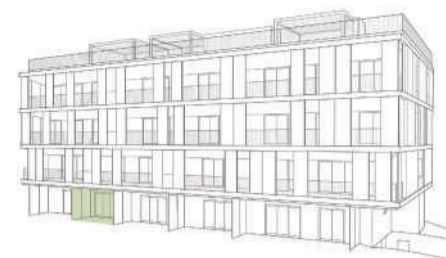
uz stan je predviđena ostava na etaži podruma P=2.0 m2



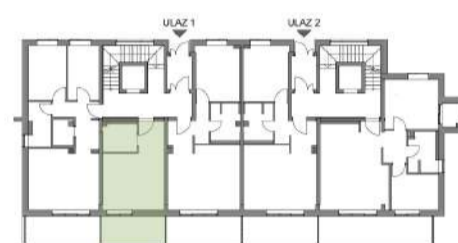
tlocrt stambene jedinice



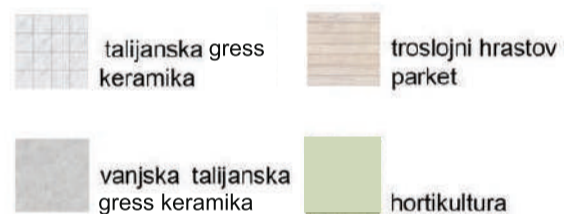
prostorni prikaz stambene jedinice



prostorna pozicija jedinice u građevini



pozicija jedinice na katu



	OZNAKA PROSTORIJE	NAZIV PROSTORIJE	POVRŠINA m2	
PRIZEMLJE	1	kuhinjska niša	5.3	unutrašnji prostori
	2	blagovaonica / dnevna soba	16.0	
	3	kupaona	4.5	
	total unutr. prostor		25.8	
ULAZ 1	4	terasa	8.9	vanjski prostori
	total vanjski prostor		8.9	
	TOTAL		34.7	

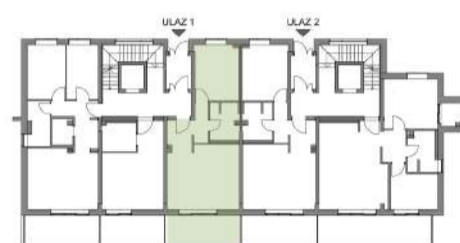
uz stan je predviđena ostava na etaži podruma P=2.0 m2



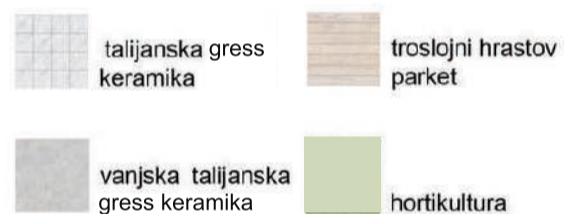
prostorni prikaz stambene jedinice



prostorna pozicija jedinice u građevini

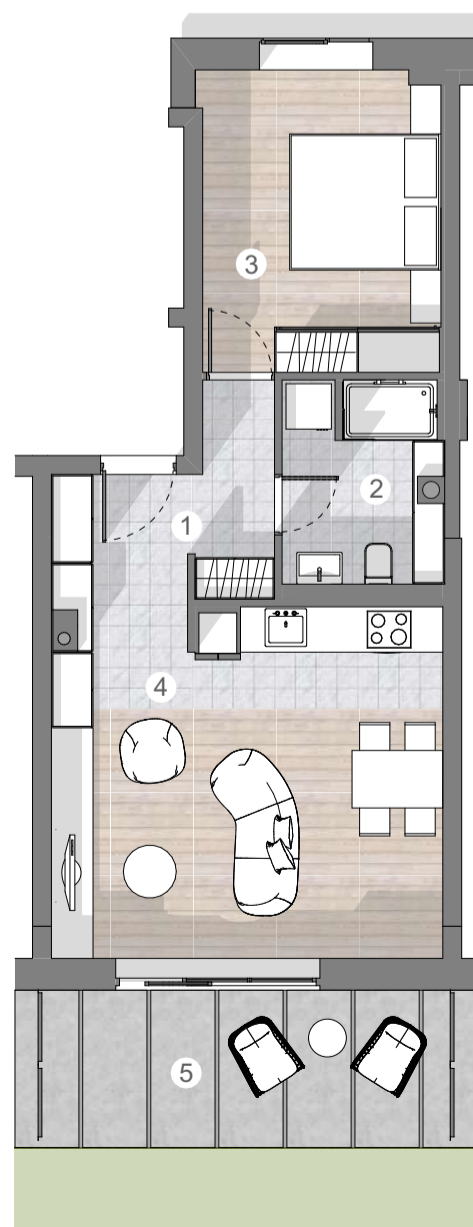


pozicija jedinice na katu



	OZNAKA PROSTORIJE	NAZIV PROSTORIJE	POVRŠINA m2	
PRIZEMLJE	1	hodnik/deg.	7.1	unutrašnji prostori
	2	kupaona	5.1	
	3	soba 1	12.0	
	4	kuhinja/blag./dnevna soba	21.9	
	total unutr. prostor		46.1	
ULAZ 1	5	terasa	10.4	vanjski prostori
	total vanjski prostor		10.4	
	TOTAL		56.5	

uz stan je predviđena ostava na etaži podruma P=2.0 m2



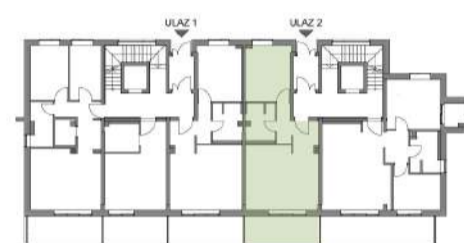
tlocrt stambene jedinice



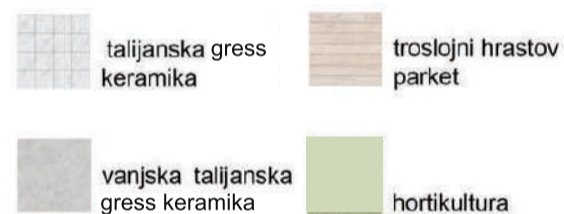
prostorni prikaz stambene jedinice



prostorna pozicija jedinice u građevini

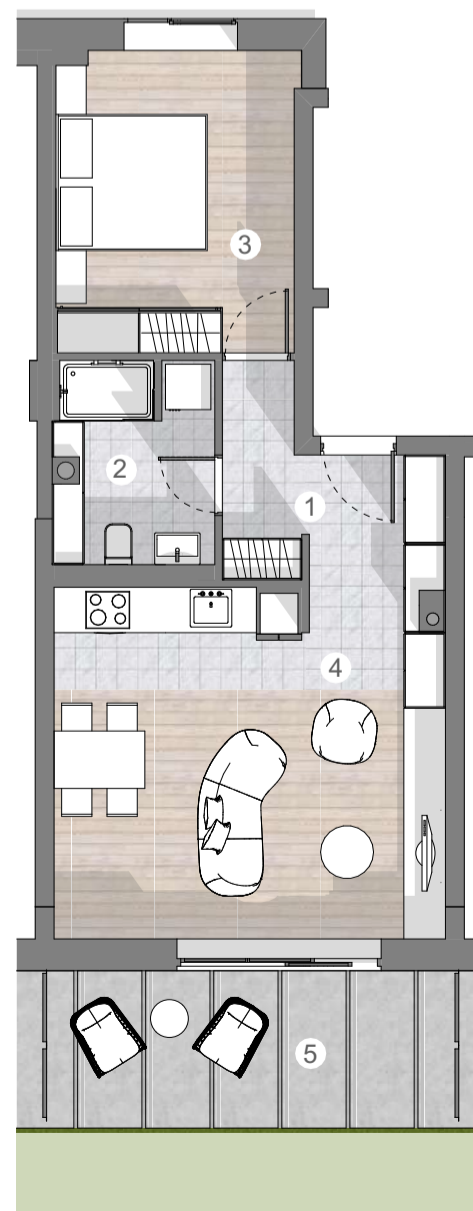


pozicija jedinice na katu



	OZNAKA PROSTORIJE	NAZIV PROSTORIJE	POVRŠINA m2	
PRIZEMLJE	1	hodnik/deg.	7.3	unutrašnji prostori
	2	kupaona	5.2	
	3	soba 1	12.1	
	4	kuhinja/blag./dnevna soba	22.3	
ULAZ 2	total unutr. prostor		46.9	vanjski prostori
	5	terasa	10.4	
	total vanjski prostor		10.4	
	TOTAL		57.3	

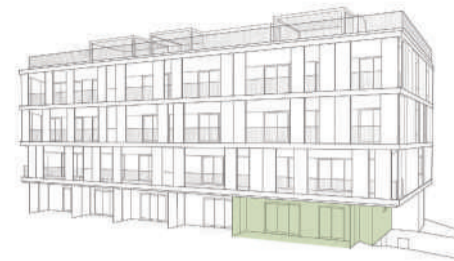
uz stan je predviđena ostava na etaži podruma P=2.0 m2



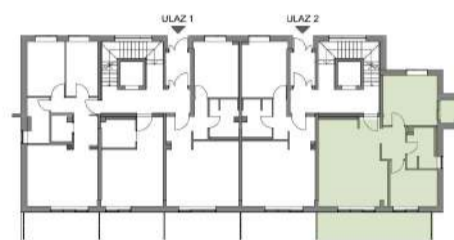
tlocrt stambene jedinice



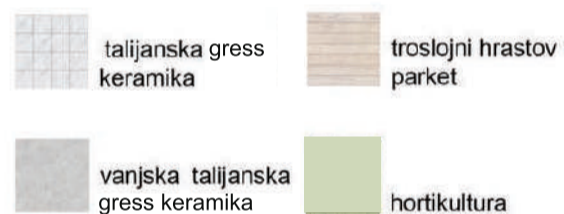
prostorni prikaz stambene jedinice



prostorna pozicija jedinice u građevini



pozicija jedinice na katu



	OZNAKA PROSTORIJE	NAZIV PROSTORIJE	POVRŠINA m ²	
PRIZEMLJE	1	hodnik/deg.	6.8	unutrašnji prostori
	2	kuhinja/blag./dnevna soba	25.3	
	3	kupaona	5.8	
	4	soba 1	13.2	
	5	garderoba	2.7	
	6	soba 2	9.3	
ULAZ 2	total unutr. prostor		63.1	vanjski prostori
	7	terasa	15.6	
total vanjski prostor			15.6	
TOTAL			78.7	

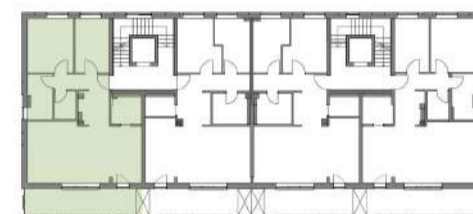
uz stan je predviđena ostava na etaži podruma P=2.0 m²



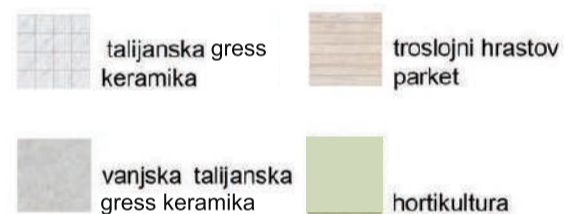
prostorni prikaz stambene jedinice



prostorna pozicija jedinice u građevini



pozicija jedinice na katu



	OZNAKA PROSTORIJE	NAZIV PROSTORIJE	POVRŠINA m2	
KAT 1	1	hodnik/deg.	9.4	unutrašnji prostori
	2	toalet	3.1	
	3	kupaona	5.1	
	4	soba 1	12.6	
	5	soba 2	9.4	
	6	sprem./špajz	4.0	
	7	kuhinja/blag./dnevna soba	33.6	
ULAZ 1.2	total unutr. prostor		77.2	vanjski prostori
	8	terasa	16.6	
	total vanjski prostor		16.6	
TOTAL			93.8	

uz stan je predviđena ostava na etaži podruma P=2.0 m2



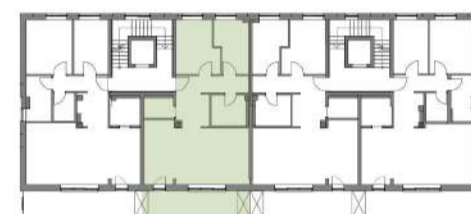
tlocrt stambene jedinice



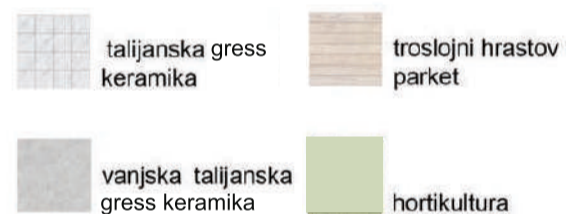
prostorni prikaz stambene jedinice



prostorna pozicija jedinice u građevini

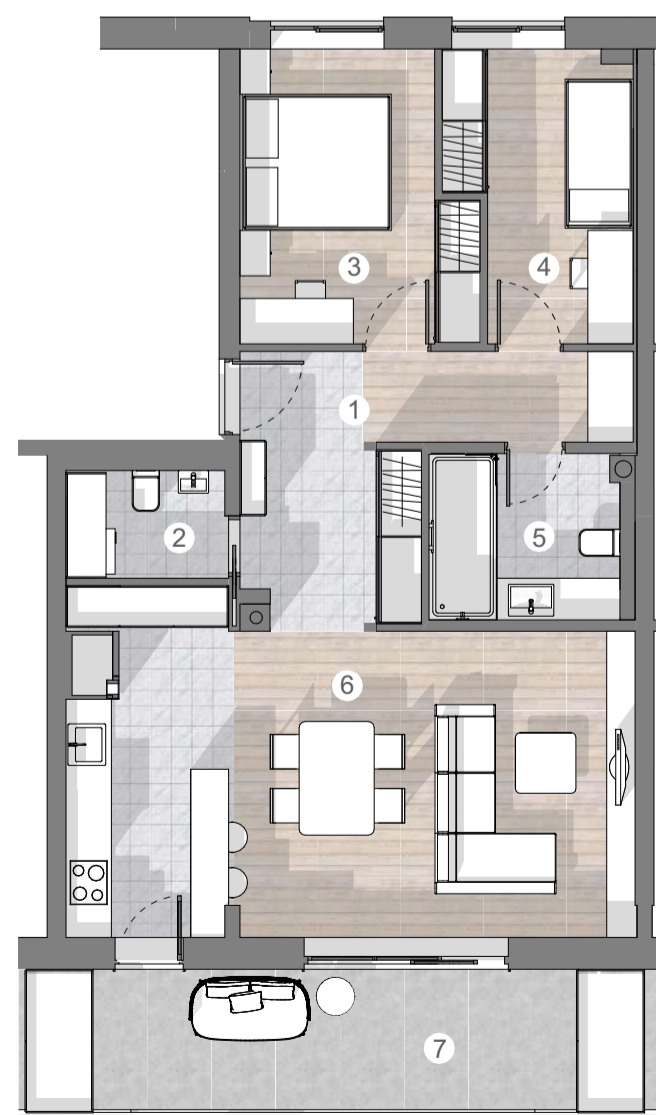


pozicija jedinice na katu



	OZNAKA PROSTORIJE	NAZIV PROSTORIJE	POVRŠINA m2	
KAT 1	1	hodnik/deg.	11.5	unutrašnji prostori
	2	toalet	2.8	
	3	soba 1	10.9	
	4	soba 2	8.4	
	5	kupaona	5.8	
	6	kuhinja/blag./dnevna soba	29.9	
ULAZ 1.2	total unutr. prostor		69.3	vanjski prostori
	7	terasa	14.9	
	total vanjski prostor		14.9	
TOTAL			84.2	

uz stan je predviđena ostava na etaži podruma P=2.0 m2



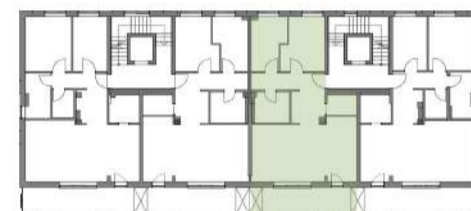
tlocrt stambene jedinice



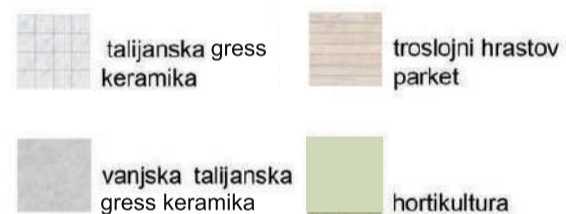
prostorni prikaz stambene jedinice



prostorna pozicija jedinice u građevini

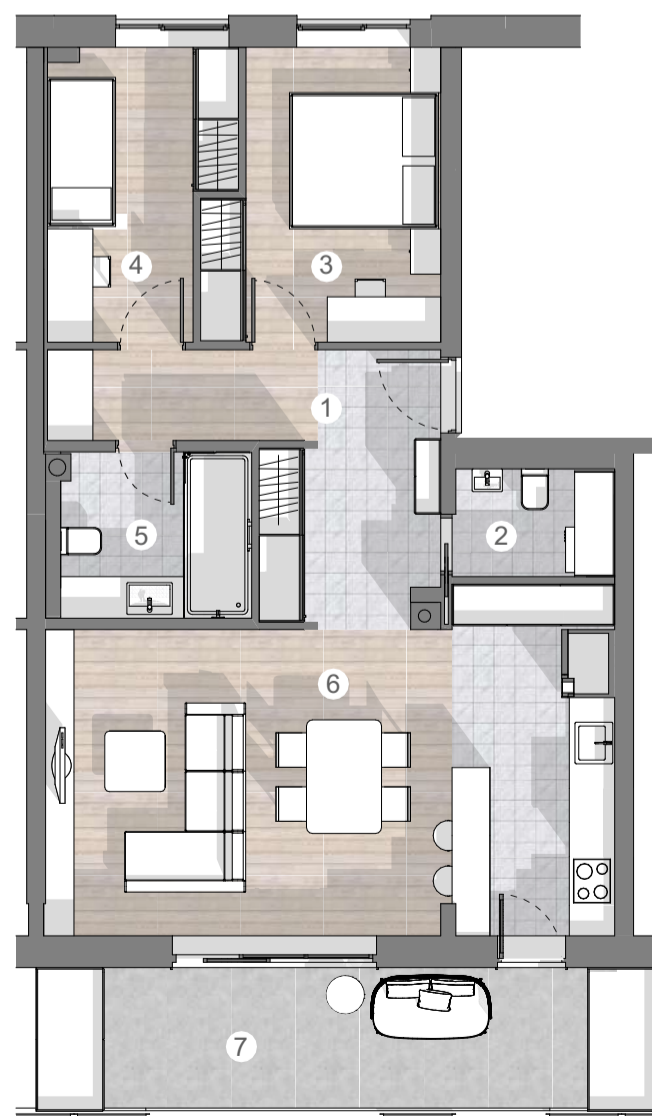


pozicija jedinice na katu



	OZNAKA PROSTORIJE	NAZIV PROSTORIJE	POVRŠINA m2	
KAT 1	1	hodnik/deg.	11.7	unutrašnji prostori
	2	toalet	2.8	
	3	soba 1	10.9	
	4	soba 2	8.6	
	5	kupaona	5.8	
	6	kuhinja/blag./dnevna soba	30.1	
	total unutr. prostor		69.9	
ULAZ 1.2	7	terasa	14.9	vanjski prostori
	total vanjski prostor		14.9	
	TOTAL		84.8	

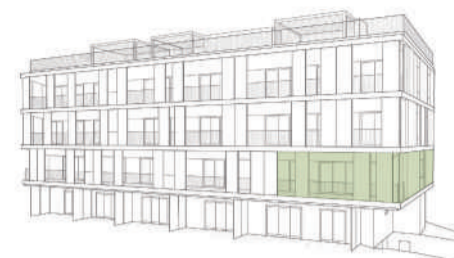
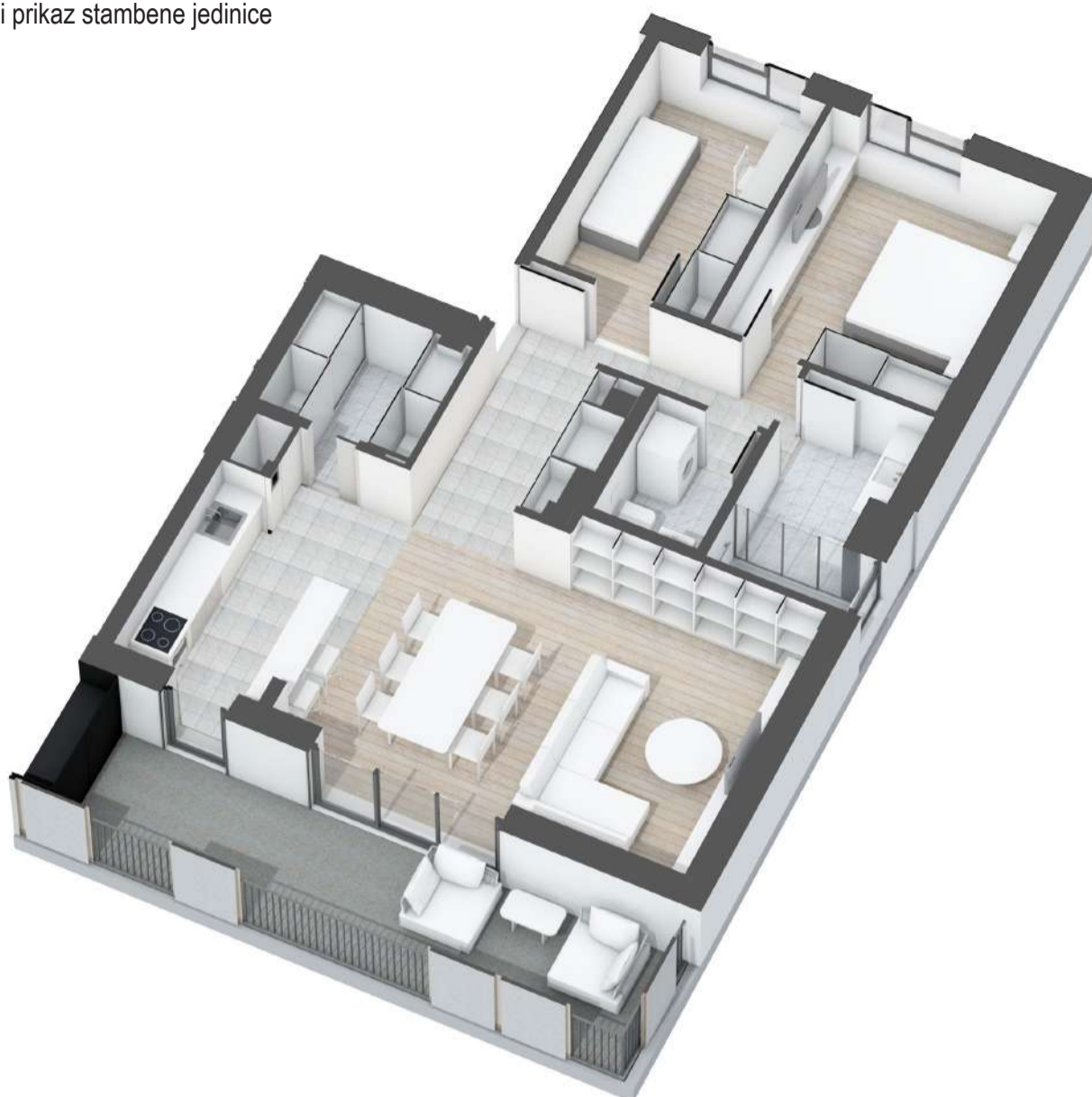
uz stan je predviđena ostava na etaži podruma P=2.0 m2



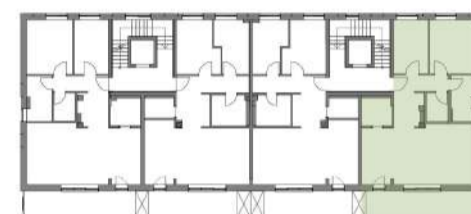
tlocrt stambene jedinice



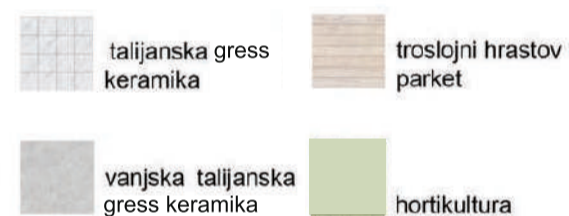
prostorni prikaz stambene jedinice



prostorna pozicija jedinice u građevini



pozicija jedinice na katu



	OZNAKA PROSTORIJE	NAZIV PROSTORIJE	POVRŠINA m2	
KAT 1	1	hodnik/deg.	8.7	unutrašnji prostori
	2	toalet	3.6	
	3	kupaona	5.0	
	4	soba 1	12.5	
	5	soba 2	9.4	
	6	sprem./špajz	4.0	
	7	kuhinja/blag./dnevna soba	33.4	
ULAZ 1.2	total unutr. prostor		76.6	vanjski prostori
	8	terasa	16.6	
	total vanjski prostor		16.6	
TOTAL			93.2	

uz stan je predviđena ostava na etaži podruma P=2.0 m2



tlocrt stambene jedinice



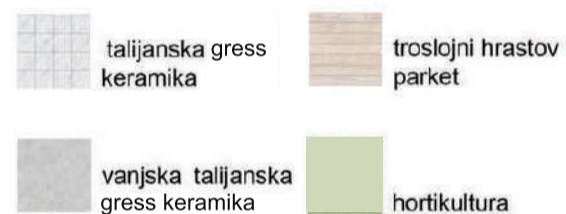
prostorni prikaz stambene jedinice



prostorna pozicija jedinice u građevini

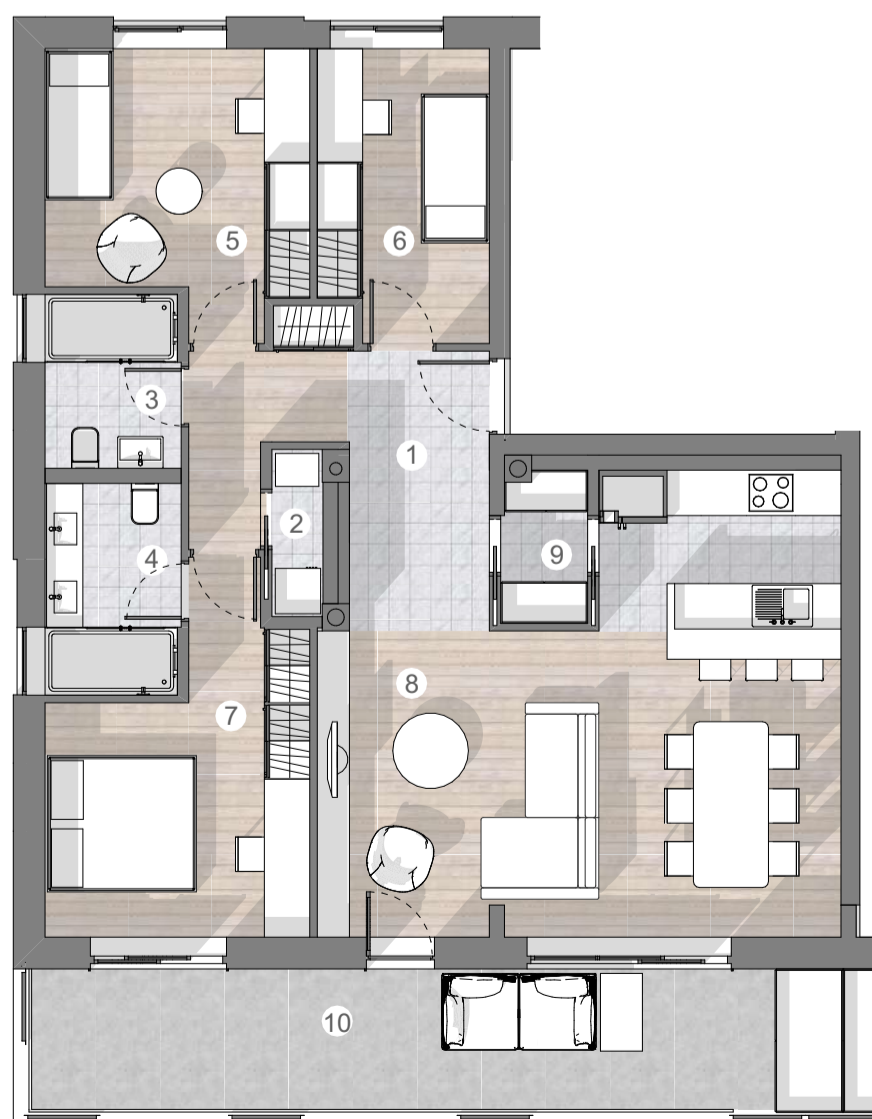


pozicija jedinice na katu



	OZNAKA PROSTORIJE	NAZIV PROSTORIJE	POVRŠINA m2	
KAT 2	1	hodnik/deg.	11.1	unutrašnji prostor
	2	spremište	2.0	
	3	kupaona	3.6	
	4	kupaona	4.5	
	5	soba 1	11.6	
	6	soba 2	8.3	
	7	soba 3	13.1	
	8	kuhinja/blag./dnevna soba	33.6	
	9	sprem./špajz	2.3	
ULAZ 1:2	total unutr. prostor		90.1	vanjski prostor
	10	terasa	20.9	
	total vanjski prostor		20.9	
TOTAL			111.0	

uz stan je predviđena ostava na etaži podruma P=2.0 m2

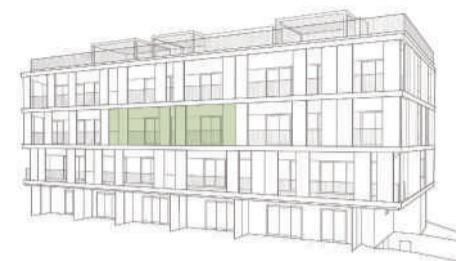
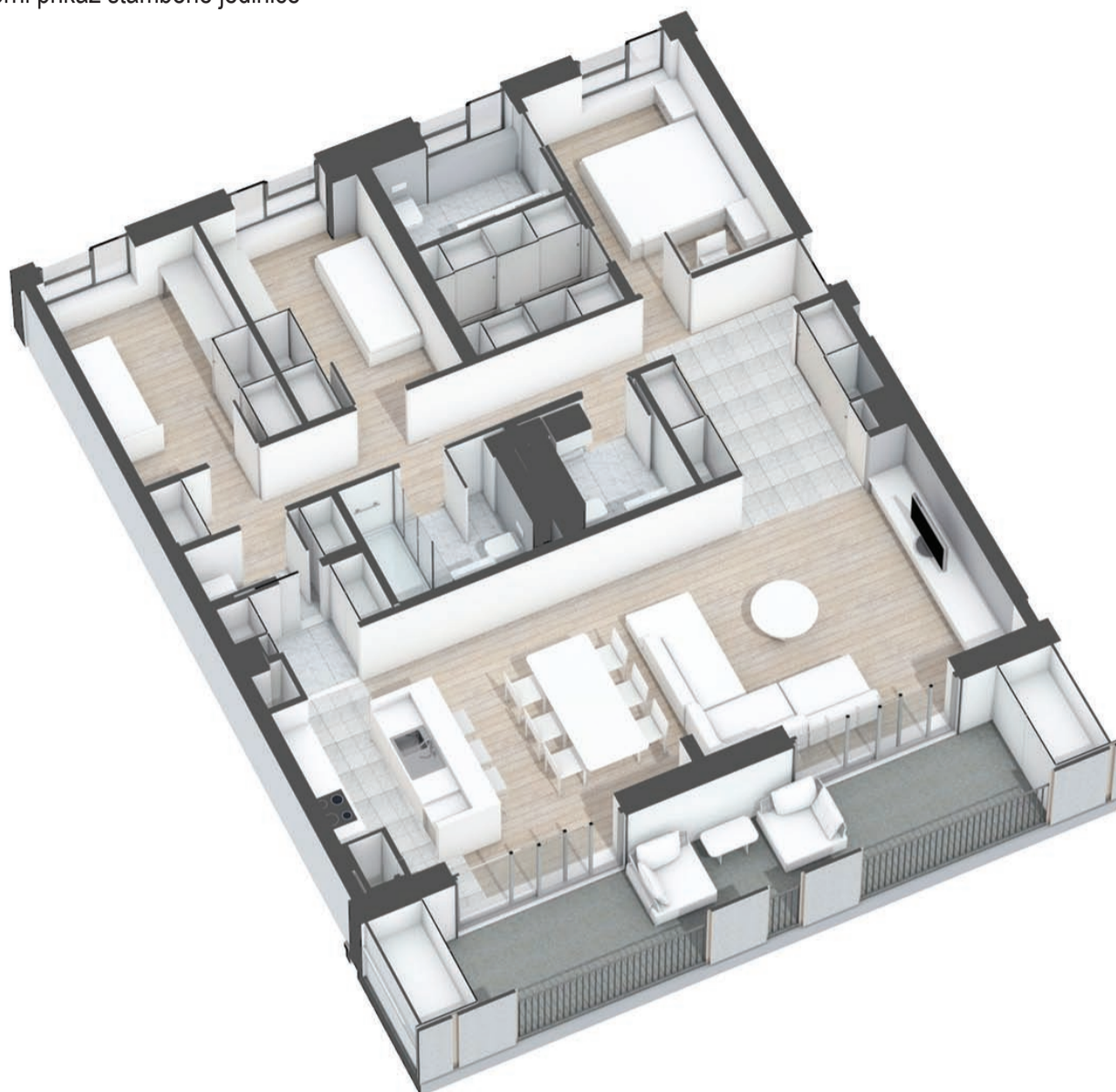


0 1 2 3 4 5

tlocrt stambene jedinice



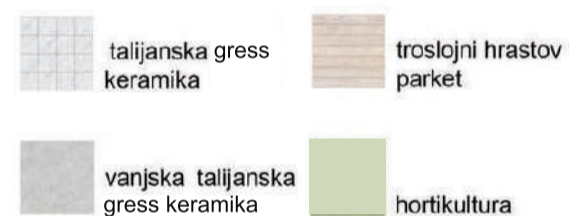
prostorni prikaz stambene jedinice



prostorna pozicija jedinice u građevini



pozicija jedinice na katu



	OZNAKA PROSTORIJE	NAZIV PROSTORIJE	POVRŠINA m2	
KAT 2	1	hodnik	18.4	unutrašnji prostori
	2	soba 1	10.2	
	3	garderoba	3.7	
	4	kupaona	4.8	
	5	soba 2	9.6	
	6	soba 3	9.8	
	7	toalet	3.8	
	8	kupaona	5.2	
	9	spremašte	2.1	
	10	sprem./špajz	2.3	
	11	kuhinja/blag./dnevna soba	43.4	
ULAZ 2	total unutr. prostor		113.3	vanjski prostori
	12	terasa	21.3	
	total vanjski prostor		21.3	
TOTAL			134.6	

uz stan je predviđena ostava na etaži podruma P=2.0 m2



0 1 2 3 4 5

tlocrt stambene jedinice



prostorni prikaz stambene jedinice



prostorna pozicija jedinice u građevini

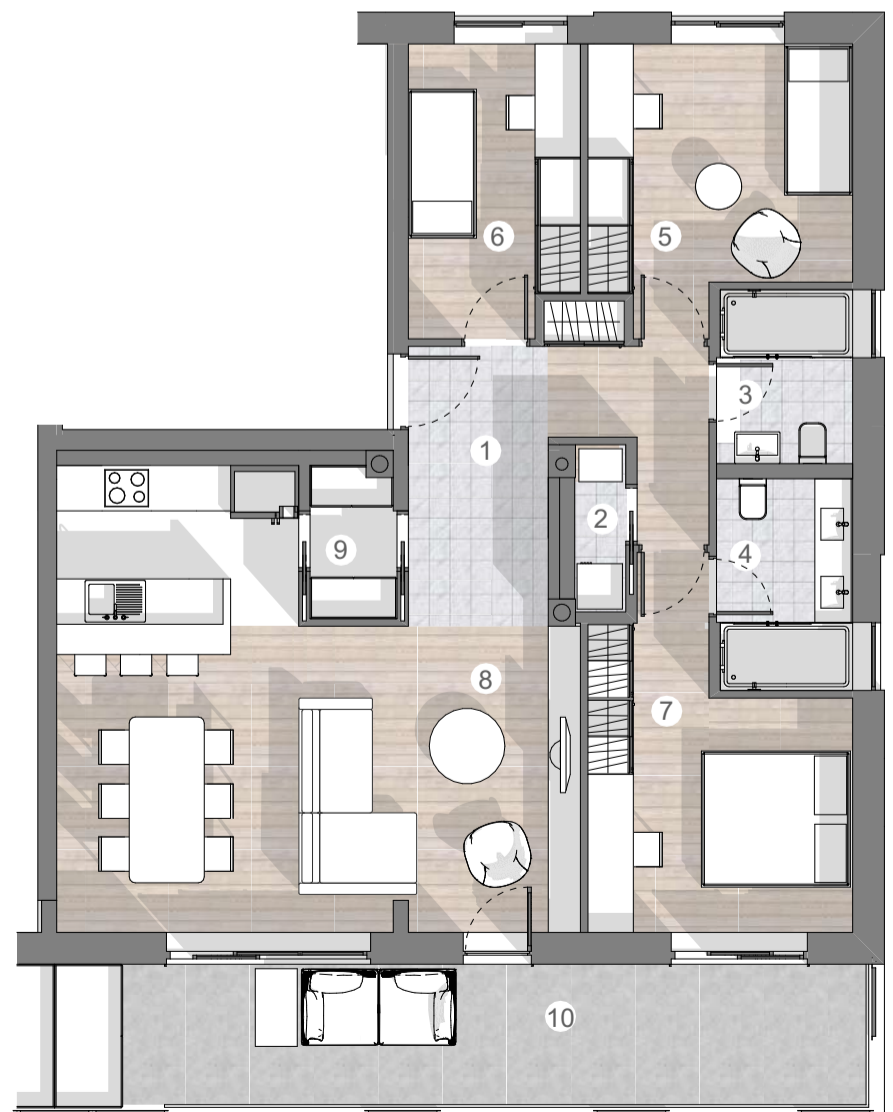


pozicija jedinice na katu



	OZNAKA PROSTORIJE	NAZIV PROSTORIJE	POVRŠINA m2	
KAT 2	1	hodnik/deg.	10.7	unutrašnji prostori
	2	spremište	2.0	
	3	kupaona	3.5	
	4	kupaona	4.4	
	5	soba 1	12.0	
	6	soba 2	7.9	
	7	soba 3	13.4	
	8	kuhinja/blag./dnevna soba	32.7	
	9	sprem./špajz	2.6	
ULAZ 1.2	total unutr. prostor		89.2	vanjski prostori
	10	terasa	20.8	
	total vanjski prostor		20.8	
TOTAL			110.0	

uz stan je predviđena ostava na etaži podruma P=2.0 m2



0 1 2 3 4 5

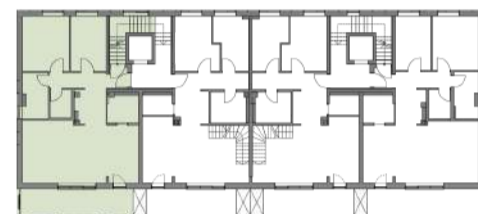
tlocrt stambene jedinice



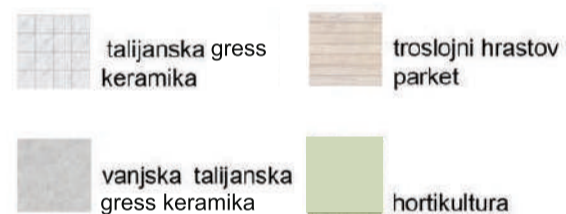
prostorni prikaz stambene jedinice



prostorna pozicija jedinice u građevini

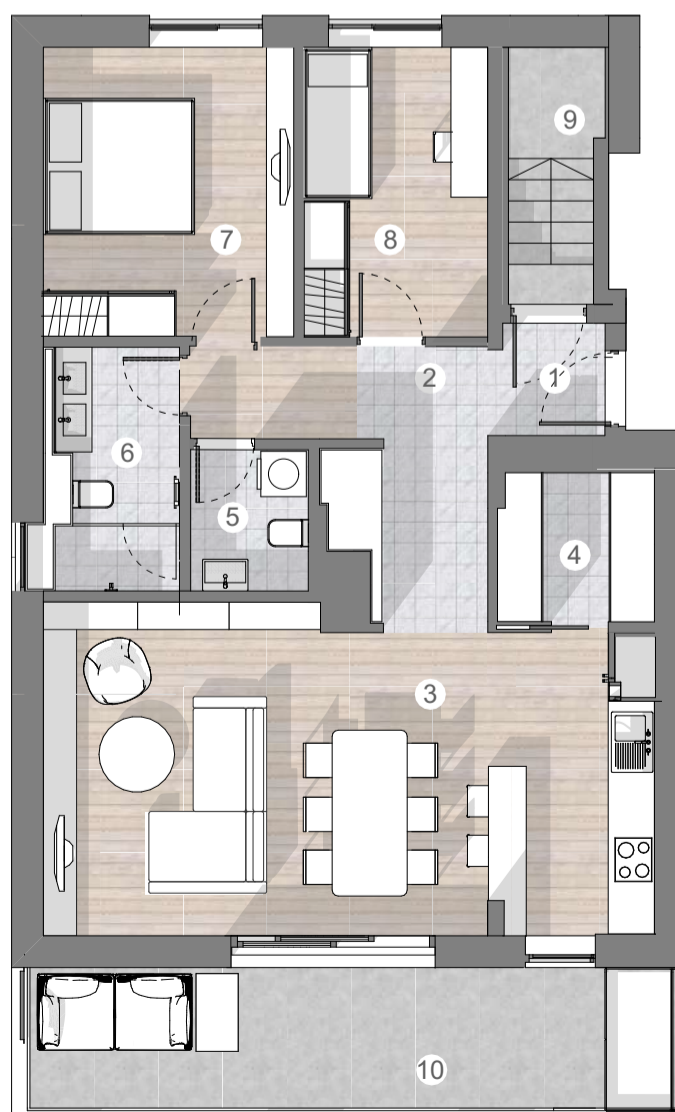


pozicija jedinice na katu



	OZNAKA PROSTORIJE	NAZIV PROSTORIJE	POVRŠINA m2	
KAT 3	1	predvorje	2,2	unutrašnji prostori
	2	hodnik/deg.	9,8	
	3	kuhinja/blag./dnevna soba	33,3	
	4	sprem./špajz	4,1	
	5	wc	2,9	
	6	kupaona	5,1	
	7	soba 1	12,6	
	8	soba 2	9,4	
	9	izlaz na krov	10,0	
	total unutr. prostor			89,4
		10	terasa	16,6
	11	terasa-krov	39,0	
total vanjski prostor			55,6	
TOTAL			145,0	

uz stan je predviđena ostava na etaži podruma P=2.0 m2



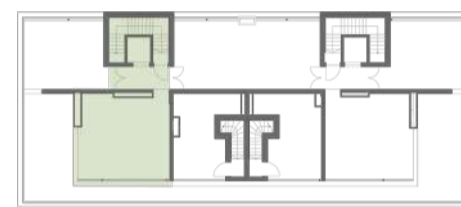
tlocrt stambene jedinice



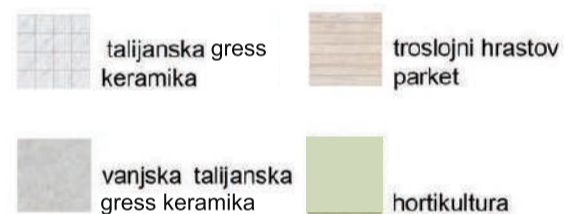
prostorni prikaz stambene jedinice



prostorna pozicija jedinice u građevini



pozicija jedinice na katu



	OZNAKA PROSTORIJE	NAZIV PROSTORIJE	POVRŠINA m2	
KAT 3	1	predvorje	2,2	unutrašnji prostori
	2	hodnik/deg.	9,8	
	3	kuhinja/blag./dnevna soba	33,3	
	4	sprem./špajz	4,1	
	5	wc	2,9	
	6	kupaona	5,1	
	7	soba 1	12,6	
	8	soba 2	9,4	
	9	izlaz na krov	10,0	
	total unutr. prostor		89,4	
		10	terasa	16,6
	11	terasa-krov	39,0	
total vanjski prostor		55,6		
TOTAL		145,0		

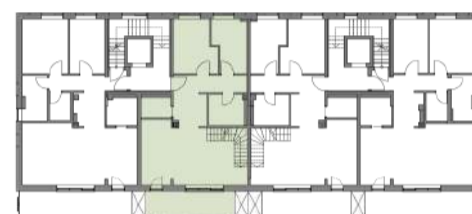
uz stan je predviđena ostava na etaži podruma P=2.0 m2



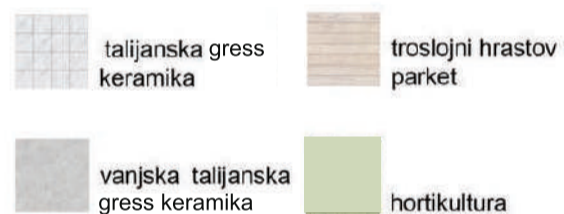
prostorni prikaz stambene jedinice



prostorna pozicija jedinice u građevini

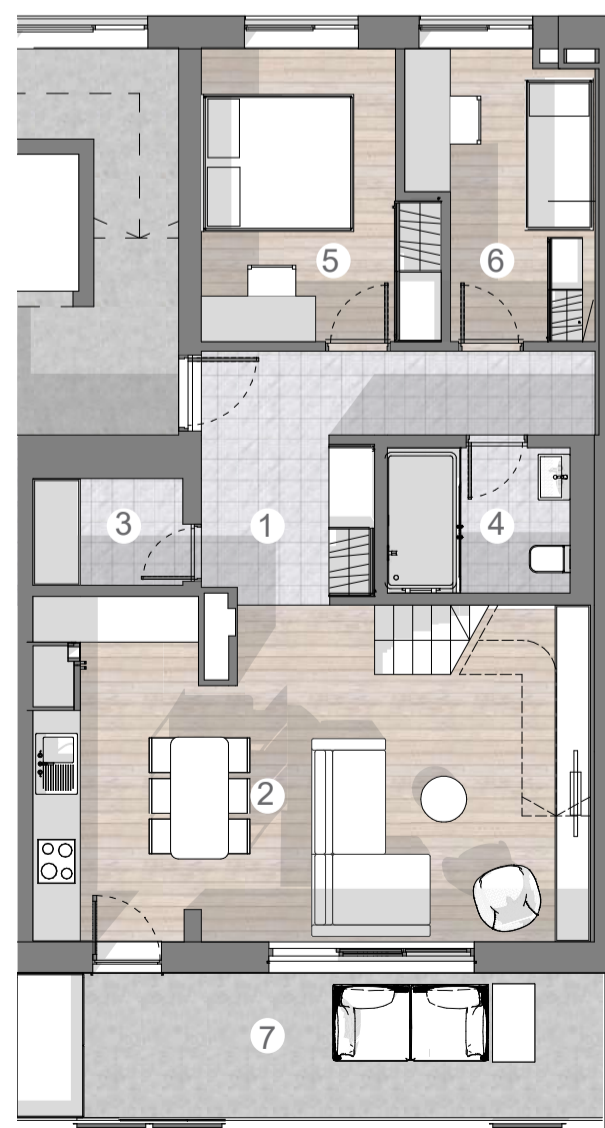


pozicija jedinice na katu



	OZNAKA PROSTORIJE	NAZIV PROSTORIJE	POVRŠINA m2	
KAT 3	1	hodnik/deg.	10,6	unutrašnji prostori
	2	kuhinja/blag./dnevna soba	30,1	
	3	wc	2,7	
	4	kupaona	4,6	
	5	soba 1	10,9	
	6	soba 2	8,2	
	total unutr. prostor		67,1	
	7	terasa	14,9	vanjski prostori
8	terasa-krov	22,4		
total vanjski prostor		37,3		
TOTAL		104,4		

uz stan je predviđena ostava na etaži podruma P=2.0 m2



tlocrt stambene jedinice



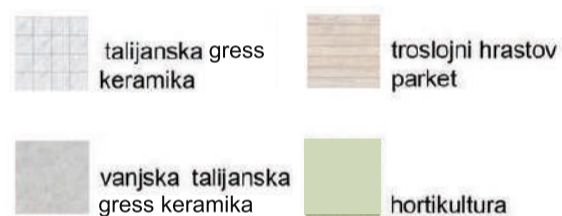
prostorni prikaz stambene jedinice



prostorna pozicija jedinice u građevini



pozicija jedinice na krovu



	OZNAKA PROSTORIJE	NAZIV PROSTORIJE	POVRŠINA m2	
KAT 3	1	hodnik/deg.	10,6	unutrašnji prostori
	2	kuhinja/blag./dnevna soba	30,1	
	3	wc	2,7	
	4	kupaona	4,6	
	5	soba 1	10,9	
	6	soba 2	8,2	
	total unutr. prostor			67,1
	7	terasa	14,9	vanjski prostori
8	terasa-krov	22,4		
total vanjski prostor			37,3	
TOTAL			104,4	

uz stan je predviđena ostava na etaži podruma P=2.0 m2



0 1 2 3 4 5

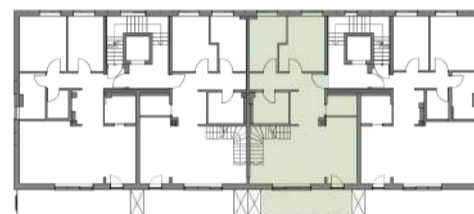
tlocrt stambene jedinice



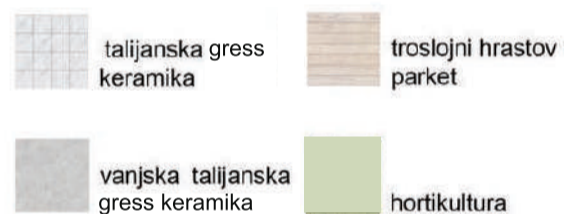
prostorni prikaz stambene jedinice



prostorna pozicija jedinice u građevini

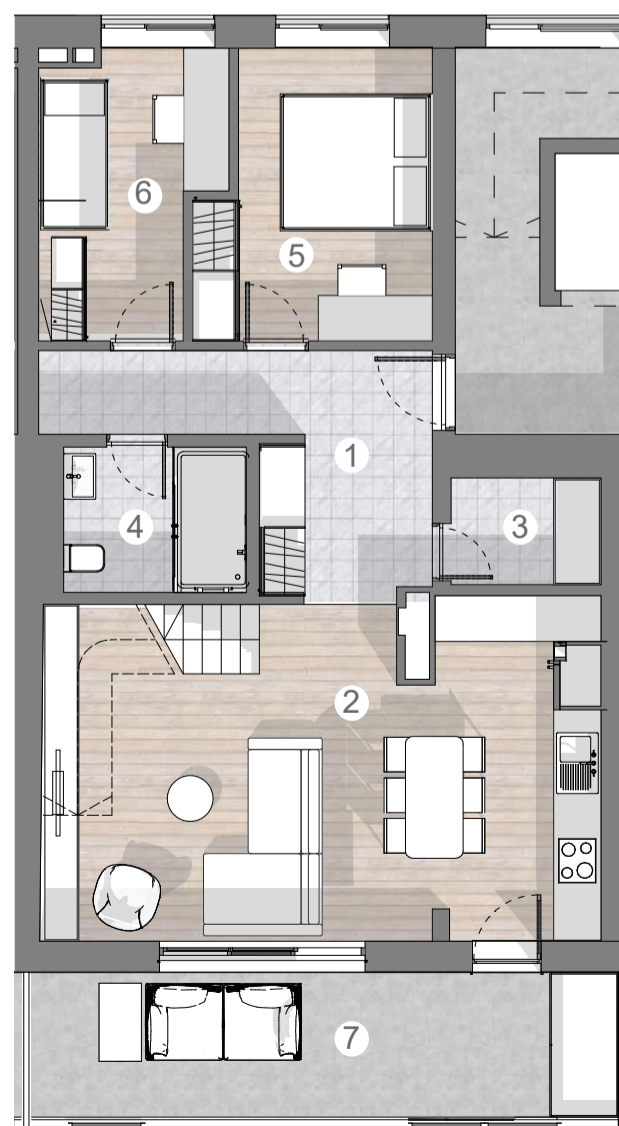


pozicija jedinice na katu



	OZNAKA PROSTORIJE	NAZIV PROSTORIJE	POVRŠINA m2	
KAT 3	1	hodnik/deg.	10,6	unutrašnji prostori
	2	kuhinja/blag./dnevna soba	30,4	
	3	wc	3,1	
	4	kupaona	4,5	
	5	soba 1	10,9	
	6	soba 2	8,5	
	total unutr. prostor			68,0
	7	terasa	14,9	vanjski prostori
8	terasa-krov	23,1		
total vanjski prostor			38,0	
TOTAL			106,0	

uz stan je predviđena ostava na etaži podruma P=2.0 m2



tlocrt stambene jedinice



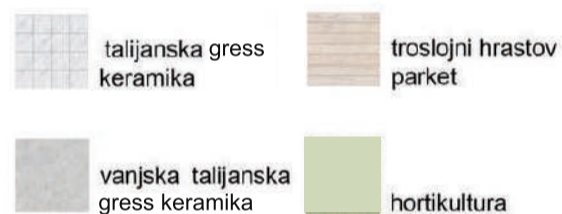
prostorni prikaz stambene jedinice



prostorna pozicija jedinice u građevini

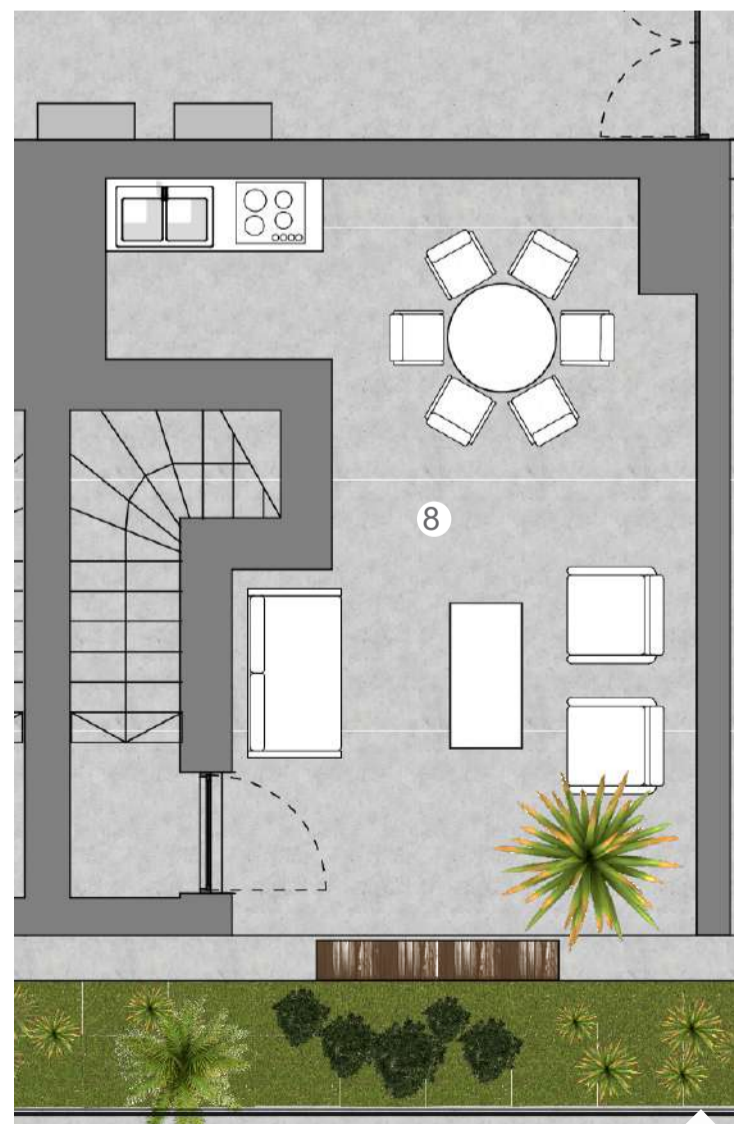


pozicija jedinice na krovu



	OZNAKA PROSTORIJE	NAZIV PROSTORIJE	POVRŠINA m2	
KAT 3	1	hodnik/deg.	10,6	unutrašnji prostori
	2	kuhinja/blag./dnevna soba	30,4	
	3	wc	3,1	
	4	kupaona	4,5	
	5	soba 1	10,9	
	6	soba 2	8,5	
	total unutr. prostor			68,0
	7	terasa	14,9	vanjski prostori
8	terasa-krov	23,1		
total vanjski prostor			38,0	
TOTAL			106,0	

uz stan je predviđena ostava na etaži podruma P=2.0 m2



0 1 2 3 4 5

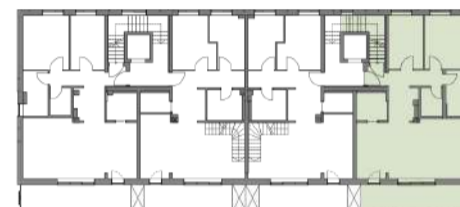
tlocrt stambene jedinice



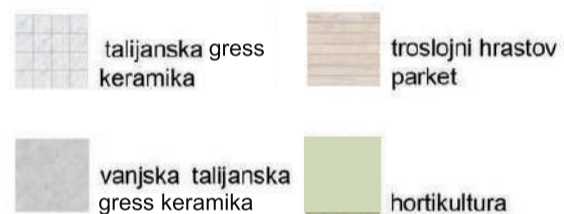
prostorni prikaz stambene jedinice



prostorna pozicija jedinice u građevini

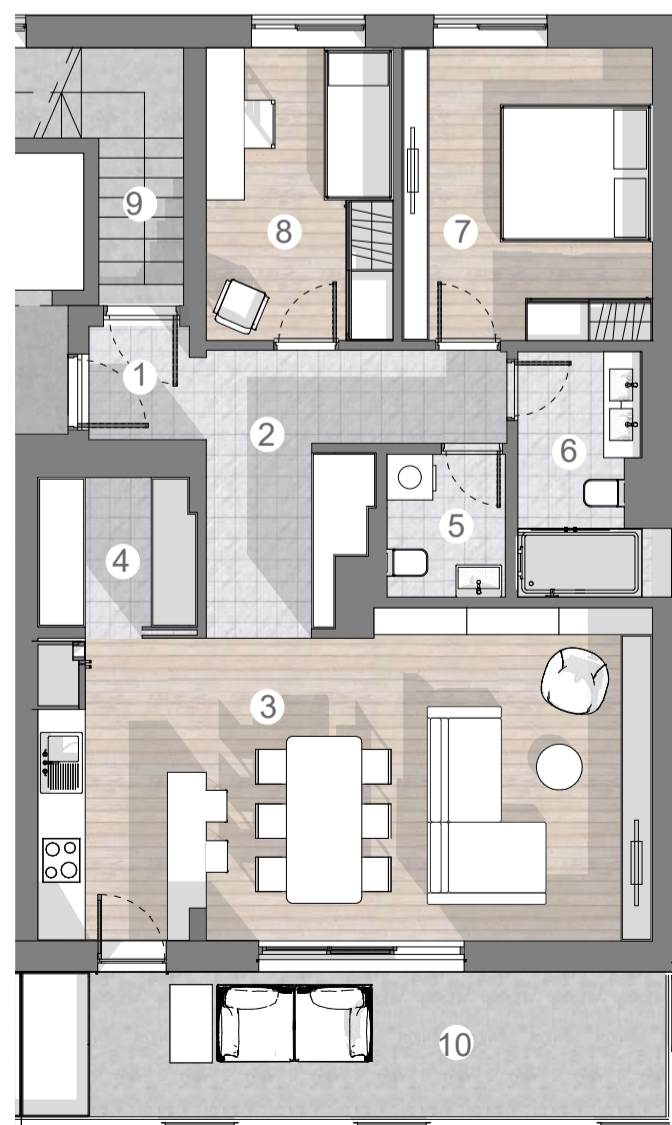


pozicija jedinice na krovu



	OZNAKA PROSTORIJE	NAZIV PROSTORIJE	POVRŠINA m2	
KAT 3	1	predvorje	2,2	unutrašnji prostori
	2	hodnik/deg.	9,5	
	3	kuhinja/blag./dnevna soba	32,8	
	4	sprem./špajz	3,2	
	5	wc	3,2	
	6	kupaona	5,0	
	7	soba 1	12,5	
	8	soba 2	9,3	
	9	izlaz na krov	9,0	
	total unutr. prostor			86,7
		10	terasa	16,6
11		terasa-krov	37,9	
total vanjski prostor			54,5	
TOTAL			141,2	

uz stan je predviđena ostava na etaži podruma P=2.0 m2



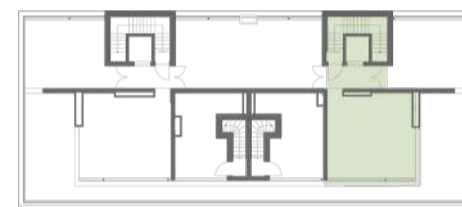
tlocrt stambene jedinice



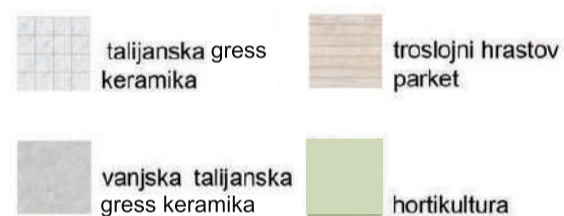
prostorni prikaz stambene jedinice



prostorna pozicija jedinice u građevini



pozicija jedinice na krovu



	OZNAKA PROSTORIJE	NAZIV PROSTORIJE	POVRŠINA m2	
KAT 3	1	predvorje	2,2	unutrašnji prostori
	2	hodnik/deg.	9,5	
	3	kuhinja/blag./dnevna soba	32,8	
	4	sprem./špajz	3,2	
	5	wc	3,2	
	6	kupaona	5,0	
	7	soba 1	12,5	
	8	soba 2	9,3	
	9	izlaz na krov	9,0	
	total unutr. prostor			86,7
	vanjski prostori	10	terasa	16,6
11		terasa-krov	37,9	
total vanjski prostor			54,5	
TOTAL			141,2	

uz stan je predviđena ostava na etaži podruma P=2.0 m2

